



**Муниципальное казенное учреждение дополнительного  
профессионального образования города Новосибирска  
«Городской центр развития образования»**

**Итоги государственной итоговой  
аттестации по образовательным  
программам среднего общего  
образования в городе Новосибирске  
в 2017 году**

**Новосибирск**

**2017**

**«Неправильно оценивать школы по результатам ЕГЭ, поскольку каждая школа работает со своим уникальным контингентом учеников, и школы, где стандартно высокие результаты, не должны сравниваться со школами, где пока таких результатов нет...»**

*(Первое программное интервью министра Минобрнауки Ольги Васильевой (<http://tass.ru/opinions/interviews/3615515>)).*



*Старший методист МКУДПО «ГЦРО» Могилёв Н.А.*

## **О проведении единого государственного экзамена в городе Новосибирске в 2017 году**

В соответствии с Федеральным законом от 29 декабря 2012 года № 273-ФЗ «Об образовании в Российской Федерации» (ст.59, п.3) «Итоговая аттестация, завершающая освоение основных образовательных программ основного общего и среднего общего образования, основных профессиональных образовательных программ, является обязательной и проводится в порядке и в форме, которые установлены образовательной организацией, если иное не установлено настоящим Федеральным законом».

Показатель единого государственного экзамена (ЕГЭ) в программе Российской Федерации «Развитие образования на 2013-2020 годы» предполагает, что отношение среднего балла ЕГЭ в 10 % образовательных организаций с лучшими результатами к среднему баллу ЕГЭ в 10 % образовательных организаций с худшими результатами школ должен сократиться до 1,5. Анализируя качество учебных достижений участников ЕГЭ, можно констатировать, что в городе Новосибирске в 2014-2017 гг. по русскому языку показатель равен 1,4; 1,6; 1,5; 1,5 и по математике (профиль) 1,8; 2,2; 2,5; 2,7.

Динамики в лучшую сторону не наблюдается.

Такая же ситуация по образовательным организациям в Новосибирской области по всем предметам.

Предмет	Средний балл ЕГЭ в 10% ОО с лучшими результатами			Средний балл ЕГЭ в 10% ОО с худшими результатами			Отношение среднего балла ЕГЭ в 10% ОО с лучшими результатами к среднему баллу ЕГЭ в 10% ОО с худшими результатами		
	2015	2016	2017	2015	2016	2017	2015	2016	2017
Русский язык	77,4	77,5	80,6	47,5	46,1	51,2	1,6	1,7	1,6
Математика	60,1 <sup>1</sup>	64,6	63,4	21,3 <sup>2</sup>	22,8	22,0	2,8 <sup>12</sup>	2,8	2,9
Физика	63,7	61,9	68,2	35,8	34,6	36,4	1,8	1,8	1,9
Химия	76,5	71,9	75,3	31,5	21,1	20,0	2,4	3,4	3,8
Информатика и ИКТ	72,1	73,4	73,7	18,9	22,1	23,7	3,8	3,3	3,1
Биология	70,0	73,5	72,4	30,3	29,1	26,2	2,3	2,5	2,8
История	64,0	70,5	68,6	27,8	27,4	28,9	2,3	2,6	2,4
География	72,5	77,4	68,9	32,2	26,6	26,6	2,3	2,9	2,6
Английский язык	80,7	78,6	81,2	24,8	23,9	27,2	3,3	3,3	3,0
Немецкий язык	86,2	95,0	88,0	14,3	19,3	28,5	6,0	4,9	3,1
Французский язык	90,0	83,0	80,4	43,0	29,0	22,0	2,1	2,9	3,7
Обществознание	66,7	65,7	65,2	38,2	34,0	35,7	1,7	1,9	1,8
Литература	76,6	72,9	77,2	38,0	34,6	33,5	2,0	2,1	2,3

ЕГЭ, являясь итогом работы за годы обучения, подтверждает правильность подходов к государственной итоговой аттестации выпускников и в тоже время показывает ещё серьёзные проблемы в выравнивании результатов среди образовательных организаций. Использование созданных условий для обеспечения качества и конкурентоспособности российского образования используется сегодня не в полной мере.

Анализируя цифровые показатели участников ЕГЭ, следует отметить, продолжает увеличиваться доля выпускников, сдававших два предмета по выбору (44% от сдающих предметы по выбору) и три предмета по выбору (25% от сдающих предметы по выбору), т.е. выпускники оставляют для себя больше возможностей для поступления в учреждения высшего профессионального образования. В настоящее время около 80 % выпускников образовательных организаций предоставляют свои документы на поступление в учреждения высшего профессионального образования. Участники ЕГЭ г. Новосибирска демонстрируют более высокий уровень подготовки, как по русскому

<sup>1</sup> Профильный уровень.

языку, так и по математике по отношению к выпускникам Новосибирской области.

Прошедшие экзамены 2017 года подтвердили стабильные результаты участников ЕГЭ на протяжении трёх лет по русскому языку, математике, физике, информатике и ИКТ, в том числе по участникам с высоким уровнем подготовки по русскому языку и математике (от 25 до 47%), физике (20-32%) информатике и ИКТ (4-11%). Средний балл по вышеуказанным предметам выше прошлого года и выше общероссийского.

Выпускники 2017 года, как и в прошлые годы, среди предметов по выбору чаще выбирали обществознание, историю и физику. Невзирая на то, что именно по обществознанию и истории высока доля участников ЕГЭ, не справившихся с предложенной работой (11-13%) и мало тех, кто показал высокий уровень подготовки (7-8%). По физике третий год подряд увеличивается процент высокого уровня подготовки (с 20% до 32%) сдающих экзамен, с ежегодным уменьшением числа участников ЕГЭ, которые не могут преодолеть минимальную границу (1,9 % в 2017 году). 100 баллов на экзамене по физике получили 18 человек (3 чел. в 2016 г).

На экзаменах по выбору по обществознанию, биологии, истории, химии, литературе показатели среднего балла на уровне среднероссийских или выше. Доля участников ЕГЭ, сдавших хотя бы один экзамен с высоким результатом, за три года выросла с 43 до 49%. Весомую лепту в общие показатели вносят выпускники статусных организаций.

По английскому и немецкому языкам показатели высокого уровня подготовки превысили показатели прошлых лет, однако средний балл по всем иностранным языкам ниже общероссийских показателей.

На протяжении нескольких лет число участников ЕГЭ выбирающих предметы по выбору и не преодолевших минимальную границу остаётся высоким (более 10%), за исключением физики, литературы, французского и английского языков. Среди экзаменов по выбору, где не смогли сдать экзамен от 12 до 30% участников ЕГЭ, «лидируют» обществознание, биология и немецкий язык. Общее количество участников ЕГЭ, не сдавших экзамен в 2017 году, составило по всем предметам 1923 человек, с учетом обязательных экзаменов (русский язык не сдали с первого раза 20 человек, математику (базовую и профильную) 646 участников ЕГЭ). Обязательные предметы за последние годы сдаются значительно лучше. Из года в год растёт

высокий уровень подготовки у участников ЕГЭ по русскому языку с 25% до 42 % по русскому языку (в текущем году) и по математике с 27% - 48% (базовый уровень) и до 37% (профильный уровень) от всех сдававших. Доля участников ЕГЭ, сдавших экзамены по обязательным предметам, выросла с 93 % в 2014 году, до 99% в 2017 году, в статусных образовательных организациях этот показатель составляет 99,7%.

Русский язык не смогли сдать в РФ в 2017 году 0,5% участников. В г. Новосибирске показатели значительно лучше - 0,3%. Участники ЕГЭ в своих ответах ещё допускают речевые ошибки, допускают ошибки на лексическую сочетаемость слов, применяют стилистически неправильно подобранные слова. В тоже время возросло число участников с высоким уровнем подготовки до 42% (37,3 - 2016 г.). Существенно возросло число участников ЕГЭ получивших 100 балльный результат – 74 человека. (33 чел. в прошлом году).

Четвёртый год проходит экзамен по базовой математике. Этот экзамен проверяет возможность использовать полученные знания по математике в своей повседневной жизни. Экзамен оценивается по шкале, которая переводится в пятибалльную, и его результат не может быть предъявлен для поступления в ВУЗ, а любой положительный результат свидетельствует об освоении программы и даёт возможность получить аттестат.

Количество не сдавших математику базового уровня в 2017 году в РФ сократилось, по сравнению с 2016 годом, с 4,7% до 3,4%, без учёта пересдачи. В Новосибирске число заваливших экзамен также уменьшилось с 2,9% до 2,2%. Средний балл (5-балльная шкала) остался на уровне 4,3 (4,2 в РФ). На уровне прошлого года осталось число участников ЕГЭ с высоким уровнем подготовки (около 47 %). На «4» и «5» сдали экзамен 5236 человек (85,6%). Участники базового ЕГЭ хорошо справились с решением уравнений, практико-ориентированными и геометрическими заданиями.

Профильную математику в текущем году выбирали более мотивированные выпускники. Средний балл сдающих вырос (52,7 против 51,2 в прошлом году), он выше среднероссийского показателя за последние три года (на 5 пунктов). 7 выпускников (СУНЦ НГУ, МБОУ лицей № 130, МАОУ Гимназия № 11 «Гармония», МБОУ ЭКЛ, МБОУ лицей № 130) получили на экзамене 100 баллов.

Однако ещё значительная часть выпускников, неверно оценивая свои знания и возможности, пытаются сдавать математику профильного уровня. Не секрет, что задания профильного экзамена существенно

отличаются от базового уровня. В текущем году профильный экзамен не сдали 631 человек (10,6%). Подготовка к экзамену профильного уровня требует изучения предмета на профильном уровне в соответствии с государственным образовательным стандартом и те, кто не смог преодолеть порог, на сегодня не готовы к обучению в вузе, где математика требуется на профильном уровне. Не случайно 100 баллов на математике набрали выпускники только лицеев, гимназии и СУНЦ.

ЕГЭ по математике в г. Новосибирске показывает третий год существенное расслоение выпускников в изучении этого предмета. **Каждый девятый** в 2017 году не смог сдать математику (базовую или профильную), только пересдача и наличие базового результата позволила исправить ситуацию с завершением образования в средней школе. После пересдачи обязательных предметов в основной этап аттестат о среднем общем образовании не смогли получить 76 выпускников города Новосибирска.

Введение итогового сочинения, как допуска к проведению ГИА, даёт незначительную положительную динамику по улучшению результатов ЕГЭ по литературе. Вырос процент выбравших этот экзамен с 5,6% в 2013 г. до 6,5% в текущем году, уменьшился показатель количества не сдавших ЕГЭ до 3%. Четыре года подряд по литературе есть 100 балльники (2014 г. - 4 чел., 2015 г. – 2 чел., 2016 – 3 чел., 2017 - 1 чел.), тестовый балл по этому предмету увеличился по сравнению с прошлым годом на 4 пункта (58,9), увеличилось количество участников с высоким уровнем подготовки (до 14%).

По всем предметам средний балл участников ЕГЭ в городе Новосибирске превысил средний балл по Новосибирской области, но следует отметить, что достижение средних показателей осуществлено, в основном, только за счёт трёх районов/округа города Новосибирска: Советского, Ленинского, Центрального. 113 человек получили 100 баллов (с учётом СУНЦ) на ЕГЭ. Из 831 обладателя медали «За особые успехи в учении» 49 человек набрали 100 баллов на ЕГЭ, Ромский Дмитрий, выпускник МАОУ Гимназия № 11 "Гармония", кроме медали получил максимальный балл по трём предметам – физике, математике, информатике и ИКТ.

Среди участников ЕГЭ имеются факты нарушения Порядка проведения ЕГЭ, в текущем году удалено с экзаменов 5 человек.

Рособрнадзор ежегодно собирает замечания и пожелания по улучшению ЕГЭ после завершения экзаменационной кампании. В этом году обращений поступило в два раза меньше чем в прошлом году

(около 200), и они носили в большинстве своем предложения организационного характера. Среди наиболее популярных были предложения по корректировке расписания ЕГЭ, совершенствованию процедуры рассмотрения апелляций, поданных участниками ЕГЭ. Также поступили предложения фиксировать время выходов участников ЕГЭ из аудитории, увеличить список дополнительных материалов, которые можно использовать на экзамене, например, добавить в их число циркуль, изменить шрифт контрольных измерительных материалов и ряд других.

«Все поступившие предложения внимательно изучены специалистами Рособнадзора и будут учтены нами в дальнейшей работе. Последние два года предложения граждан по корректировке ЕГЭ не носят революционный характер и касаются в основном незначительных уточнений процедуры. Это говорит о том, что система ЕГЭ устоялась, и в обществе отсутствует запрос на внесение в нее радикальных изменений», – отметил по итогам рассмотрения предложений руководитель Рособнадзора Сергей Кравцов. ([http://www.obrnadzor.gov.ru/ru/press\\_center/news/index.php?id\\_4=6420](http://www.obrnadzor.gov.ru/ru/press_center/news/index.php?id_4=6420))

На сайте МКУДПО «ГЦРО» (<http://gcro.nios.ru/index.php?pid=65>) продолжается публикация нормативных, аналитических и статистических материалов по проведению ЕГЭ для педагогов, обучающихся и родителей, а также регулярно освещаются вопросы подготовки, проведения и анализа результатов ГИА в городе Новосибирске.



## 100 баллов на ЕГЭ

Общеобразовательная организация	Количество человек			Предмет ( <i>курсивом выделены предметы 2015 года, жирным шрифтом предметы 2016 года, обычный шрифт -2017 год</i> )
	2015 г.	2016 г.	2017г.	
МБОУ «Гимназия № 1»	6	8	7	<i>Русский язык, математика, химия, информатика и ИКТ, русский язык, литература, математика, информатика и ИКТ, русский язык</i>
МАОУ Гимназия № 11 «Гармония»			10	Информатика и ИКТ, математика, литература, физика, русский язык
МАОУ «Лицей № 9»	1		6	<i>Информатика и ИКТ</i> , информатика и ИКТ, физика, русский язык
МБОУ «Лицей № 136»	1		1	<i>Русский язык</i> , русский язык
МБОУ «Лицей № 12»	1		2	<i>Русский язык</i> , русский язык, химия
МБОУ «Лицей № 159»		2	1	<b>Математика</b> , русский язык
МБОУ Гимназия № 4	4		1	<i>Русский язык, история, английский язык, химия</i> , русский язык
МАОУ Гимназия № 12	1	1	4	<i>Русский язык</i> , <b>химия</b> , русский язык, химия
МАОУ Вторая гимназия	1	4	1	<i>Русский язык</i> , <b>русский язык, математика, химия</b> , русский язык
МБОУ Лицей № 130		7	5	<b>Русский язык, математика, информатика и ИКТ, химия</b> , математика, физика, русский язык, химия
МБОУ «Лицей № 22 «Надежды Сибири»		3	1	Русский язык, биология, <b>русский язык, химия</b> , русский язык
МБОУ «Инженерный лицей НГТУ»	2	2	4	<i>Русский язык</i> , <b>физика, русский язык</b> , физика, русский язык
МБОУ гимназия № 3 в Академгородке	3	3	3	<i>Русский язык, информатика и ИКТ, литература, история, химия</i> , информатика и ИКТ, русский язык
МАОУ Гимназия № 7			2	Русский язык
МБОУ Гимназия № 16 «Французская»		2		<b>Русский язык</b>
МБОУ Лицей № 113			2	Русский язык
МБОУ ЭКЛ			3	Математика, русский язык, химия
МАОУ Гимназия №10	3			<i>Русский язык, химия</i>
МАОУ ОЦ «Горностай»	2	7	5	<i>Русский язык, русский язык, математика, информатика и ИКТ</i> , информатика и ИКТ, русский язык
МБОУ ЛИТ	2	3	2	<i>Русский язык</i> , <b>русский язык</b> , русский язык
СУНЦ НГУ	5	13	27	<i>Русский язык, математика, физика, математика, биология, физика, химия</i> , информатика и ИКТ, математика, физика, русский язык, биология, химия
МБОУ СОШ № 203		2		<b>Русский язык</b>
МБОУ СОШ № 186		2		<b>Русский язык</b>
МБОУ СОШ № 85 «Журавушка»			2	Русский язык
10 ОУ г. Новосибирска	1			<i>Русский язык, литература, химия</i>
15 ОУ г. Новосибирска		1		<b>Русский язык, литература, математика, история</b>
28 ОУ г. Новосибирска			1	Русский язык, информатика и ИКТ, физика, биология, химия
Выпускница прошлых лет	1	1		<i>Литература, литература</i>

### Средний балл ЕГЭ по обязательным предметам

	<b>Предмет</b>	<b>2014 г.</b>	<b>2015 г.</b>	<b>2016 г.</b>	<b>2017 г.</b>
г. Новосибирск	Русский язык	65	68,3	68,7	70,5
	Математика профильная	50	48,2	50,2	52,7
	Математика базовая		4,0	4,3	4,3
Новосибирская область	Русский язык	62,9	66,2	66,3	68,6
	Математика профильная	47,1	45,2	47,9	47,8
	Математика базовая		4,0	4,1	4,3
Российская Федерация	Русский язык	62,5	65,9	68,5 (данные интернета)	69 (данные интернета)
	Математика профильная	44,1	45,4	46,6 (данные интернета)	47,1 (данные интернета)
	Математика базовая		4,0	4,1 (данные интернета)	4,2 (данные интернета)

### Количество участников ЕГЭ по категориям

Район (округ)	Всего участников ЕГЭ <sup>2</sup> , чел.			В том числе					
				в дневных ОО, чел.			в вечерних (сменных) ОО, чел.		
	2015	2016	2017	2015	2016	2017	2015	2016	2017
Дзержинский	648	598	611	617	575	590	31	23	21
Калининский	844	824	931	812	776	849	32	48	82
Кировский	755	789	731	721	742	715	34	47	16
Ленинский	1226	1194	1264	1200	1157	1223	26	32	41
Октябрьский	799	775	809	783	763	806	16	12	3
Первомайский	306	320	305	306	320	305	-	0	0
Советский	901	950	998	888	938	985	13	17	13
Центральный округ	1706	1656	1818	1613	1562	1711	93	94	107
<b>Всего по г. Новосибирску</b>	<b>7185</b>	<b>7106</b>	<b>7467</b>	<b>6940</b>	<b>6833</b>	<b>7184</b>	<b>245</b>	<b>273</b>	<b>283</b>
Итого НСО	12763	12709	12657	12418	12360	12306	345	349	351

<sup>2</sup> Участники ЕГЭ из общеобразовательных организаций.

### Количество участников ЕГЭ по предметам

Район (округ)	Русский язык	Математика		Физика	Химия	Информатика и ИКТ	Биология	История	География	Английский язык	Немецкий язык	Французский язык	Испанский язык	Обществознание	Литература
		базовый уровень	профильный уровень												
Дзержинский	611	537	373	136	46	103	78	153	6	70	1	1	0	388	41
Калининский	931	813	545	186	68	131	129	194	42	83	1	1	0	550	61
Кировский	730	702	466	165	48	125	102	151	14	59	1	1	0	425	42
Ленинский	1264	988	839	300	82	242	129	253	28	134	2	14	0	728	66
Октябрьский	807	789	516	167	65	113	139	177	14	107	3	2	0	531	47
Первомайский	305	283	182	45	19	32	49	78	6	19	0	0	0	213	14
Советский	998	569	785	296	181	275	181	138	12	106	1	7	0	370	54
Центральный округ	1818	1476	1130	315	204	301	274	397	35	308	5	2	1	1088	154
<b>Всего по г. Новосибирску</b>	<b>7464</b>	<b>6157</b>	<b>4836</b>	<b>1610</b>	<b>713</b>	<b>1322</b>	<b>1081</b>	<b>1541</b>	<b>157</b>	<b>886</b>	<b>14</b>	<b>28</b>	<b>1</b>	<b>4293</b>	<b>479</b>
Итого НСО	12652	11074	7851	2498	1134	1803	2030	2502	268	1107	26	28	1	7275	692

### Доля участников ЕГЭ по предметам (%)

Район (округ)	Русский язык	Математика		Физика	Химия	Информатика и ИКТ	Биология	История	География	Английский язык	Немецкий язык	Французский язык	Испанский язык	Обществознание	Литература
		базовый уровень	профильный уровень												
Дзержинский	100,0	87,9	61,0	22,3	7,5	16,9	12,8	25,0	1,0	11,5	0,2	0,2	0,0	63,5	6,7
Калининский	100,0	87,3	58,5	20,0	7,3	14,1	13,9	20,8	4,5	8,9	0,1	0,1	0,0	59,1	6,6
Кировский	99,9	96,0	63,7	22,6	6,6	17,1	14,0	20,7	1,9	8,1	0,1	0,1	0,0	58,1	5,7
Ленинский	100,0	78,2	66,4	23,7	6,5	19,1	10,2	20,0	2,2	10,6	0,2	1,1	0,0	57,6	5,2
Октябрьский	99,8	97,5	63,8	20,6	8,0	14,0	17,2	21,9	1,7	13,2	0,4	0,2	0,0	65,6	5,8
Первомайский	100,0	92,8	59,7	14,8	6,2	10,5	16,1	25,6	2,0	6,2	0,0	0,0	0,0	69,8	4,6
Советский	100,0	57,0	78,7	29,7	18,1	27,6	18,1	13,8	1,2	10,6	0,1	0,7	0,0	37,1	5,4
Центральный округ	100,0	81,2	62,2	17,3	11,2	16,6	15,1	21,8	1,9	16,9	0,3	0,1	0,1	59,8	8,5
<b>Всего по г. Новосибирску</b>	<b>100,0</b>	<b>82,5</b>	<b>64,8</b>	<b>21,6</b>	<b>9,5</b>	<b>17,7</b>	<b>14,5</b>	<b>20,6</b>	<b>2,1</b>	<b>11,9</b>	<b>0,2</b>	<b>0,4</b>	<b>0,0</b>	<b>57,5</b>	<b>6,4</b>
Итого НСО	100,0	87,5	62,0	19,7	9,0	14,2	16,0	19,8	2,1	8,7	0,2	0,2	0,0	57,5	5,5

### Организация наблюдения за проведением ЕГЭ в ППЭ

Район (округ)	Количество человеко-экзаменов			Количество общественных наблюдателей		
	2015	2016	2017	2015	2016	2017
Дзержинский	2686	2623	2544	31	28	27
Калининский	3663	3364	3735	23	25	37
Кировский	2965	3231	3031	51	39	18
Ленинский	4903	4831	5069	75	53	52
Октябрьский	3378	3368	3477	59	65	50
Первомайский	1241	1271	1245	23	21	23
Советский	3543	3660	3973	25	37	29
Центральный округ	6912	6763	7508	121	101	56
<b>Всего по г. Новосибирску</b>	<b>29291</b>	<b>29111</b>	<b>30582</b>	<b>408</b>	<b>369</b>	<b>292</b>
Итого НСО	50753	51214	50940	935	935	869

**Участники ЕГЭ, набравшие выше минимального количества баллов по двум обязательным предметам и предметам по выбору**

Район (округ)	Обязательные предметы						Предметы по выбору					
	чел.			%			чел.			%		
	2015	2016	2017	2015	2016	2017	2015	2016	2017	2015	2016	2017
Дзержинский	632	583	596	97,5	97,5	97,5	499	437	461	77,0	73,1	75,5
Калининский	835	805	912	98,9	97,7	98,0	698	698	763	82,7	84,7	82,0
Кировский	734	765	725	98,5	97,0	99,2	614	646	597	82,4	81,9	81,7
Ленинский	1213	1178	1262	98,9	98,7	99,8	1089	1041	1126	88,8	87,2	89,1
Октябрьский	793	765	801	99,2	98,7	99,0	683	644	681	85,5	83,1	84,2
Первомайский	289	299	301	94,4	93,4	98,7	227	245	242	74,2	76,6	79,3
Советский	898	947	996	99,7	99,7	99,8	861	897	915	95,6	94,4	91,7
Центральный округ	1685	1636	1798	98,8	98,8	98,9	1571	1460	1621	95,6	88,2	89,2
<b>Всего по г. Новосибирску</b>	<b>7079</b>	<b>6978</b>	<b>7391</b>	<b>98,5</b>	<b>98,2</b>	<b>99,0</b>	<b>6242</b>	<b>6068</b>	<b>6406</b>	<b>86,9</b>	<b>85,4</b>	<b>85,8</b>
Итого НСО	12504	12446	12529	97,9	97,9	99,0	10779	10495	10676	84,5	82,6	84,3

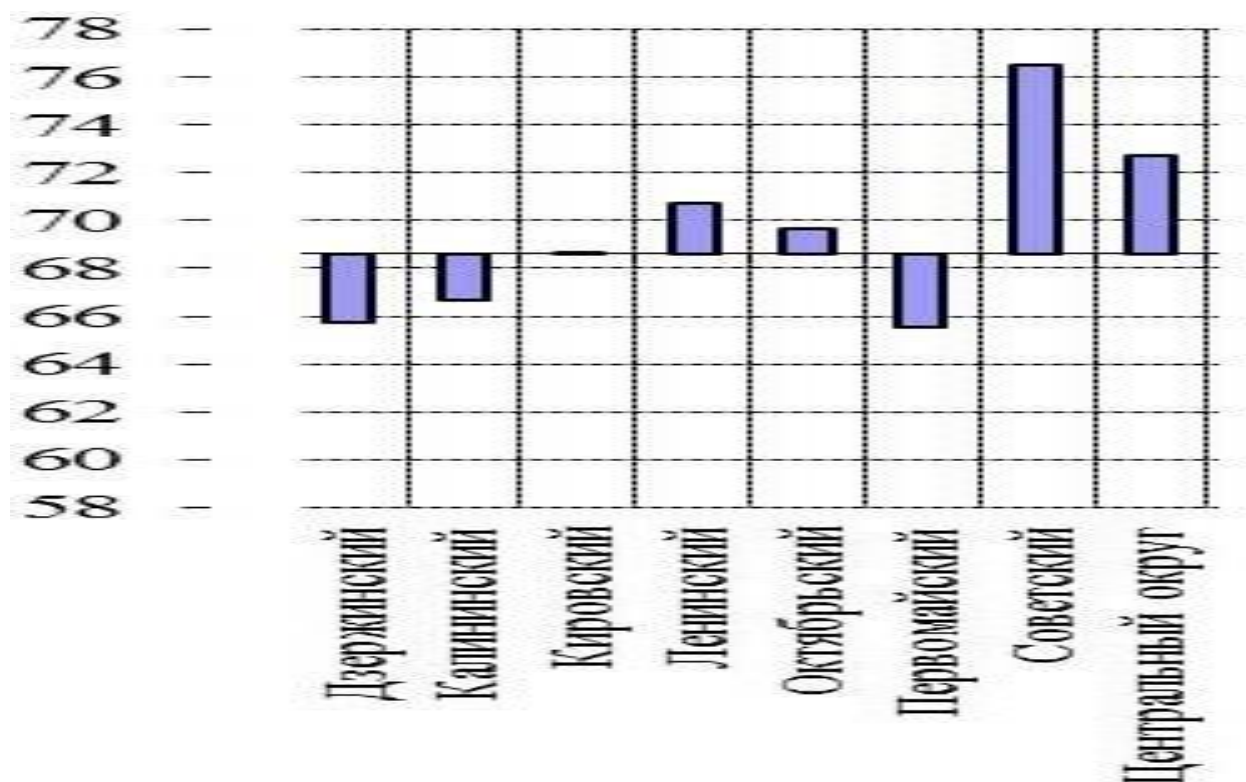
**Участники ЕГЭ, сдавшие хотя бы один экзамен на высоком уровне**

Район (округ)	Количество участников ЕГЭ, сдавших хотя бы один экзамен на высоком уровне, чел.			Доля участников ЕГЭ, сдавших хотя бы один экзамен на высоком уровне, %		
	2015	2016	2017	2015	2016	2017
Дзержинский	176	216	217	27,2	36,1	35,5
Калининский	296	300	344	35,1	36,4	36,9
Кировский	238	283	301	3,9	35,9	41,2
Ленинский	532	503	608	43,4	42,1	48,1
Октябрьский	298	301	350	37,3	38,8	43,3
Первомайский	87	68	94	28,4	21,3	30,8
Советский	587	636	702	65,1	66,9	70,3
Центральный округ	843	826	1018	49,4	49,9	56,0
<b>Всего по г. Новосибирску</b>	<b>3057</b>	<b>3133</b>	<b>3634</b>	<b>42,6</b>	<b>44,1</b>	<b>48,7</b>
Итого НСО	4442	4642	5301	34,8	36,5	41,9

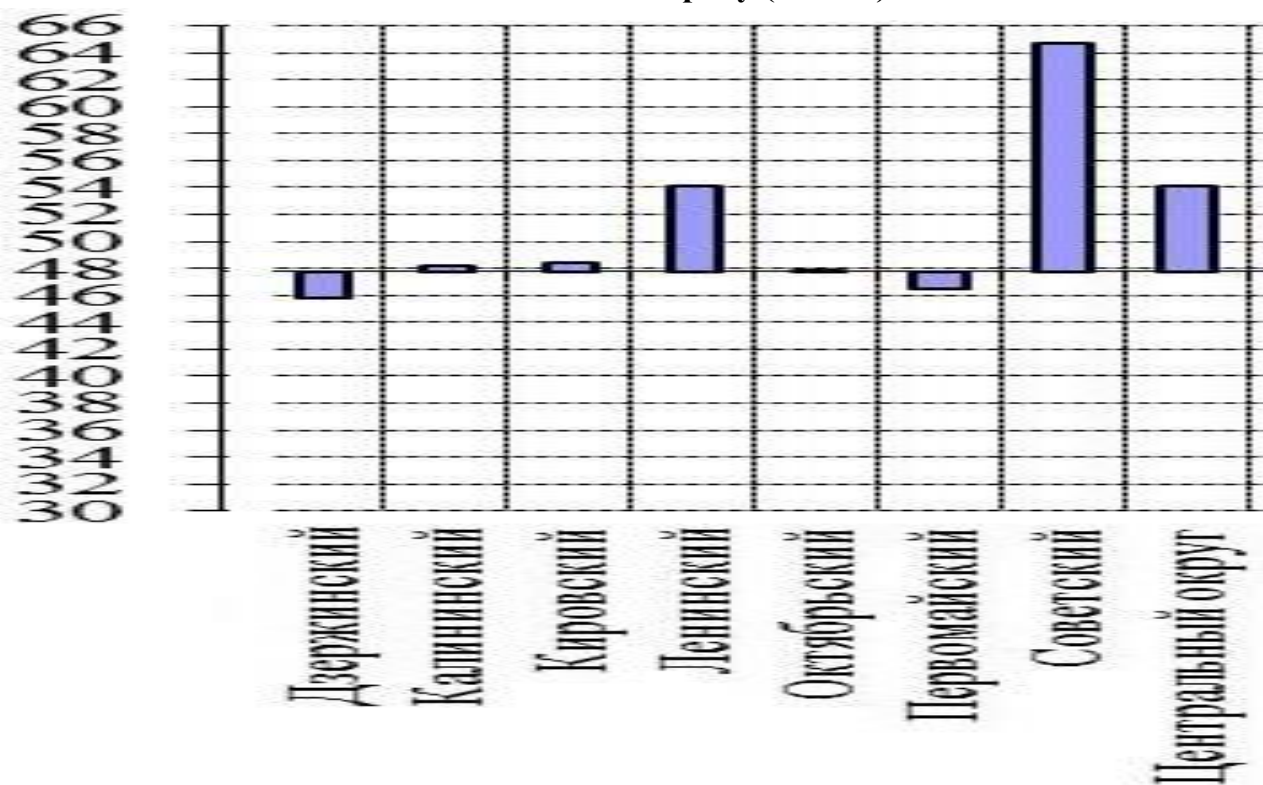
**Темпы прироста среднего балла участников ЕГЭ в 2017 г. по сравнению с 2016 г.  
по г. Новосибирску (относительно среднего балла НСО), %**

Район (округ)	Русский язык	Математика (базовый уровень)	Математика (профильный уровень)	Физика	Химия	Информатика и ИКТ	Биология	История	География	Английский язык	Немецкий язык	Французский язык	Обществознание	Литература
Дзержинский	-3,9	-5,7	2,4	-3,6	-18,1	-0,6	8,2	0,4	2,0	-0,3	-	-14,1	-4,9	-7,4
Калининский	-3,4	-5,3	3,1	8,6	-6,8	-9,9	-5,7	0,0	-8,5	3,4	-	-	-2,8	-5,5
Кировский	0,2	-0,9	5,0	4,6	3,2	2,9	5,0	-1,3	12,0	-0,3	53,0	14,7	-3,7	5,5
Ленинский	-0,5	-2,7	7,6	2,8	-0,7	-2,7	-2,1	2,8	1,2	7,5	197,1	-20,1	0,9	1,3
Октябрьский	-1,5	-3,8	5,3	4,4	2,5	11,3	3,8	-1,5	-2,1	6,4	24,8	-	-2,7	7,3
Первомайский	3,8	1,5	9,3	4,3	1,2	11,6	-13,9	9,4	24,5	15,8	-	-	1,5	7,0
Советский	-0,6	-3,2	2,3	1,0	-0,5	-1,9	-1,7	-6,4	-15,2	-4,5	0,0	31,0	-2,8	-1,4
Центральный округ	-0,7	-3,0	4,8	6,8	2,4	5,5	3,9	-3,0	-5,8	-0,3	17,8	1,9	-1,1	1,8
<b>Всего по г. Новосибирску</b>	0,6	-2,6	8,5	6,8	6,5	6,0	4,3	1,9	-1,1	6,3	41,3	7,4	-0,2	2,6
<b>Итого НСО</b>	3,2	3,9	-1,4	7,5	2,9	2,8	-2,0	0,2	-2,0	2,4	-11,5	-11,7	-0,9	4,8

Средний балл участников ЕГЭ по русскому языку  
по г. Новосибирску (2017 г.)



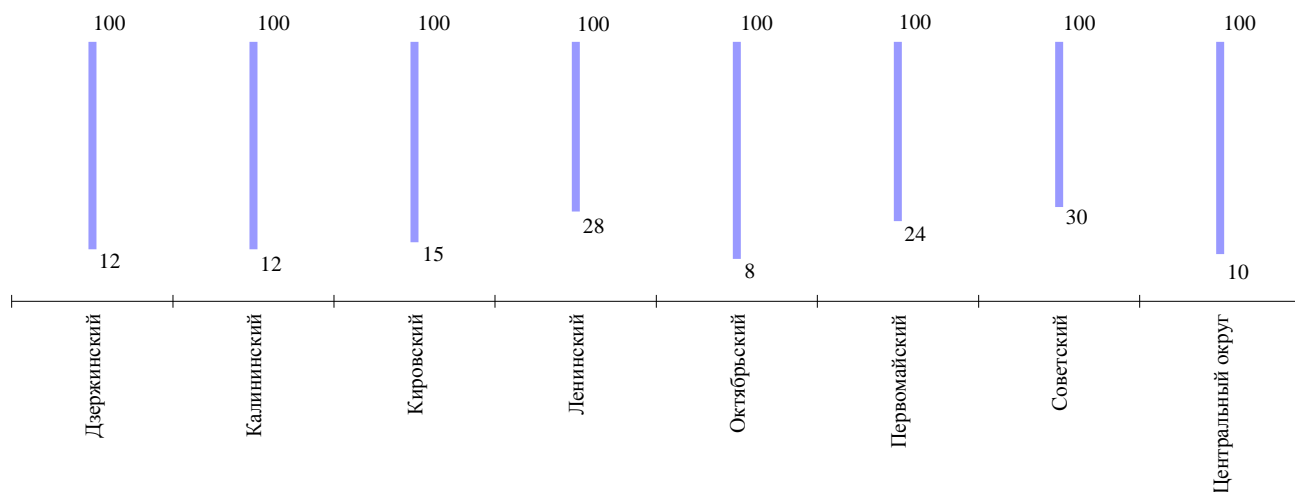
Средний балл участников ЕГЭ по математике (профильный уровень)  
по г. Новосибирску (2017 г.)





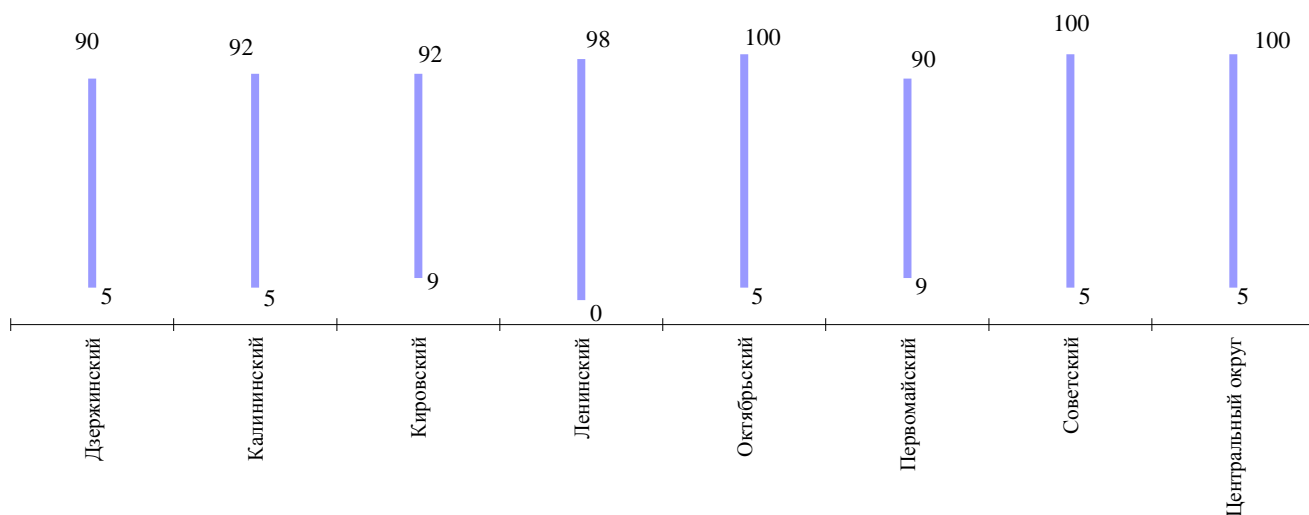
## Размах тестового балла участников ЕГЭ по русскому языку

по г. Новосибирску (2017 г.)



## Размах тестового балла участников ЕГЭ по математике (профильный уровень)

по г. Новосибирску (2017 г.)



## Результаты ЕГЭ по русскому языку

Район (округ)	Участники экзамена	Набрали ниже минимального количества баллов		Средний балл	Набрали выше среднего по НСО		Сдали экзамен на высоком уровне		Сдали экзамен на 81 и более баллов	
		чел.	%		чел.	%	чел.	%	чел.	%
Дзержинский	611	3	0,5	65,8	263	43,0	177	29,0	114	18,7
Калининский	931	5	0,5	66,8	440	47,3	286	30,7	179	19,2
Кировский	730	1	0,1	68,7	361	49,5	269	36,8	190	26,0
Ленинский	1264	0	0	70,7	733	58,0	510	40,3	342	27,1
Октябрьский	807	3	0,4	69,7	445	55,1	311	38,5	209	25,9
Первомайский	305	0	0	65,5	127	41,6	80	26,2	53	17,4
Советский	998	0	0	76,5	729	73,0	598	59,9	448	44,9
Центральный округ	1818	2	0,1	72,7	1151	63,3	877	48,2	610	33,6
<b>Всего по г. Новосибирску</b>	<b>7464</b>	<b>14</b>	<b>0,2</b>	<b>-</b>	<b>4249</b>	<b>56,9</b>	<b>3108</b>	<b>41,6</b>	<b>2145</b>	<b>28,7</b>
Итого НСО	12652	28	0,2	68,6	6541	51,7	4635	36,6	3116	24,6

## Результаты ЕГЭ по математике (базовый уровень)

Район (округ)	Участники экзамена		Набрали выше минимального количества баллов	
	чел.		чел.	%
Дзержинский	537		522	97,2
Калининский	813		796	97,9
Кировский	702		697	99,3
Ленинский	988		986	99,8
Октябрьский	789		784	99,4
Первомайский	283		279	98,6
Советский	569		567	99,6
Центральный округ	1476		1458	98,8
<b>Всего по г. Новосибирску</b>	<b>6157</b>		<b>6089</b>	<b>98,9</b>
Итого НСО	11074		10960	98,9

### Результаты ЕГЭ по математике (профильный уровень)

Район (округ)	Участники экзамена	Набрали ниже минимального количества баллов		Средний балл	Набрали выше среднего по НСО		Сдали экзамен на высоком уровне		Сдали экзамен на 81 и более баллов	
		чел.	%		чел.	%	чел.	%	чел.	%
Дзержинский	373	66	17,7	45,8	161	43,2	98	26,3	10	2,7
Калининский	545	68	12,5	48,2	256	46,9	152	27,9	12	2,2
Кировский	466	64	13,7	48,4	228	48,9	128	15,3	11	2,4
Ленинский	839	63	7,5	54,1	495	59,0	331	39,5	41	4,9
Октябрьский	516	57	11,0	47,8	228	44,2	135	26,2	9	1,7
Первомайский	182	29	15,9	46,5	80	43,9	45	24,7	3	1,6
Советский	785	36	4,6	64,7	598	76,2	485	61,8	170	21,7
Центральный округ	1130	97	8,6	54,1	671	59,4	438	38,8	73	6,5
<b>Всего по г. Новосибирску</b>	<b>4836</b>	<b>480</b>	<b>9,9</b>	<b>-</b>	<b>2717</b>	<b>56,2</b>	<b>1812</b>	<b>37,5</b>	<b>329</b>	<b>6,8</b>
Итого НСО	7851	985	12,5	47,8	3641	46,4	2232	28,4	357	4,5

### Результаты ЕГЭ по физике

Район (округ)	Участники экзамена	Набрали ниже минимального количества баллов		Средний балл	Набрали выше среднего по НСО		Сдали экзамен на высоком уровне		Сдали экзамен на 81 и более баллов	
		чел.	%		чел.	%	чел.	%	чел.	%
Дзержинский	136	7	5,1	51,5	44	32,4	22	16,2	5	3,7
Калининский	186	3	1,6	56,0	82	44,1	55	29,6	19	10,2
Кировский	165	4	2,4	54,3	58	35,2	38	23,0	9	5,5
Ленинский	300	5	1,7	58,5	151	50,3	94	31,3	28	9,3
Октябрьский	167	2	1,2	52,8	51	30,5	25	15,0	3	1,8
Первомайский	45	2	4,4	50,0	15	33,3	3	6,7	1	2,2
Советский	296	3	1,0	70,3	217	73,3	175	59,1	101	34,1
Центральный округ	315	3	0,9	58,4	151	47,9	103	32,7	34	10,8
<b>Всего по г. Новосибирску</b>	<b>1610</b>	<b>29</b>	<b>1,8</b>	<b>-</b>	<b>769</b>	<b>47,8</b>	<b>515</b>	<b>32,0</b>	<b>200</b>	<b>12,4</b>
Итого НСО	2498	54	2,2	54,4	970	38,8	606	24,3	219	8,8

### Результаты ЕГЭ по химии

Район (округ)	Участники экзамена	Набрали ниже минимального количества баллов		Средний балл	Набрали выше среднего по НСО		Сдали экзамен на высоком уровне		Сдали экзамен на 81 и более баллов	
		чел.	%		чел.	%	чел.	%	чел.	%
Дзержинский	46	10	21,7	44,0	15	32,6	1	2,2	1	2,2
Калининский	68	14	20,6	50,6	26	38,2	3	4,4	2	2,9
Кировский	48	7	14,6	51,6	18	37,5	2	4,2	2	4,2
Ленинский	82	17	20,7	53,6	37	45,1	5	6,1	5	6,1
Октябрьский	65	10	15,4	51,2	26	40,0	2	3,1	2	3,1
Первомайский	19	4	21,1	49,5	8	42,1	0	0	0	0
Советский	181	4	2,2	70,2	145	80,1	46	25,4	40	22,1
Центральный округ	204	21	10,3	61,6	127	62,3	30	14,7	26	12,7
<b>Всего по г. Новосибирску</b>	<b>713</b>	<b>87</b>	<b>12,2</b>	-	<b>402</b>	<b>56,4</b>	<b>89</b>	<b>12,5</b>	<b>78</b>	<b>10,9</b>
Итого НСО	1134	158	13,9	55,4	570	50,3	116	10,2	99	8,7

### Результаты ЕГЭ по информатике и ИКТ

Район (округ)	Участники экзамена	Набрали ниже минимального количества баллов		Средний балл	Набрали выше среднего по НСО		Сдали экзамен на высоком уровне		Сдали экзамен на 81 и более баллов	
		чел.	%		чел.	%	чел.	%	чел.	%
Дзержинский	103	20	19,4	52,9	45	43,7	4	3,9	7	6,8
Калининский	131	22	16,8	50,5	37	28,2	6	4,6	10	7,6
Кировский	125	11	8,8	60,4	69	55,2	9	7,2	27	21,6
Ленинский	242	18	7,4	57,5	111	45,9	17	7,0	25	10,3
Октябрьский	113	11	9,7	55,2	47	41,6	9	7,9	13	11,5
Первомайский	32	5	15,6	52,6	13	40,6	0	0	1	3,1
Советский	275	18	6,5	66,8	190	69,1	56	20,4	81	29,5
Центральный округ	301	25	8,3	63,6	182	60,5	41	13,6	71	23,6
<b>Всего по г. Новосибирску</b>	<b>1322</b>	<b>130</b>	<b>9,8</b>	-	<b>694</b>	<b>52,5</b>	<b>142</b>	<b>10,7</b>	<b>228</b>	<b>17,2</b>
Итого НСО	1803	189	10,5	57,5	867	48,1	155	8,6	256	14,2

### Результаты ЕГЭ по биологии

Район (округ)	Участники экзамена	Набрали ниже минимального количества баллов		Средний балл	Набрали выше среднего по НСО		Сдали экзамен на высоком уровне		Сдали экзамен на 81 и более баллов	
		чел.	%		чел.	%	чел.	%	чел.	%
Дзержинский	78	20	25,6	48,1	36	46,2	1	1,3	1	1,3
Калининский	129	32	24,8	48,1	50	38,8	9	7,0	8	6,2
Кировский	102	19	18,6	49,9	49	48,0	5	4,9	2	1,9
Ленинский	129	17	13,2	52,1	63	48,8	7	5,4	5	3,9
Октябрьский	139	34	24,5	50,7	74	53,2	6	4,3	5	3,6
Первомайский	49	18	36,7	42,6	16	32,7	0	0	0	0
Советский	181	13	7,2	65,7	143	79,0	46	25,4	40	22,1
Центральный округ	274	31	11,3	59,7	187	68,2	44	16,1	37	13,5
<b>Всего по г. Новосибирску</b>	<b>1081</b>	<b>184</b>	<b>17,0</b>	-	<b>618</b>	<b>57,2</b>	<b>118</b>	<b>10,9</b>	<b>98</b>	<b>9,1</b>
Итого НСО	2030	424	20,9	50,4	958	47,2	144	7,1	117	5,8

### Результаты ЕГЭ по истории

Район (округ)	Участники экзамена	Набрали ниже минимального количества баллов		Средний балл	Набрали выше среднего по НСО		Сдали экзамен на высоком уровне		Сдали экзамен на 81 и более баллов	
		чел.	%		чел.	%	чел.	%	чел.	%
Дзержинский	153	32	20,9	43,1	52	34,0	8	5,2	2	1,3
Калининский	194	16	8,2	48,4	80	41,2	11	5,7	4	2,1
Кировский	151	26	17,2	47,4	59	39,1	13	8,6	7	4,6
Ленинский	253	22	8,7	51,7	125	49,4	32	12,6	16	6,3
Октябрьский	177	20	11,3	47,7	75	42,4	8	4,5	4	2,2
Первомайский	78	14	7,9	46,1	29	37,2	5	6,4	3	3,8
Советский	138	7	5,1	56,8	83	60,1	28	20,3	15	10,9
Центральный округ	397	24	6,0	54,9	234	58,9	57	14,4	31	7,8
<b>Всего по г. Новосибирску</b>	<b>1541</b>	<b>161</b>	<b>10,4</b>	-	<b>737</b>	<b>47,8</b>	<b>162</b>	<b>10,5</b>	<b>82</b>	<b>5,5</b>
Итого НСО	2502	246	9,8	49,3	1150	46,0	234	9,4	109	4,4

### Результаты ЕГЭ по географии

Район (округ)	Участники экзамена	Набрали ниже минимального количества баллов		Средний балл	Набрали выше среднего по НСО		Сдали экзамен на высоком уровне		Сдали экзамен на 81 и более баллов	
		чел.	%		чел.	%	чел.	%	чел.	%
Дзержинский	6	2	33,3	41,3	2	33,3	0	0	0	0
Калининский	42	6	14,3	45,7	15	35,7	1	2,4	0	0
Кировский	14	2	14,3	47,7	8	57,1	1	7,1	0	0
Ленинский	28	2	7,1	55,4	21	75,0	2	7,1	1	3,6
Октябрьский	14	2	14,3	48,4	7	50,0	0	0	0	0
Первомайский	6	0	0	53,5	4	66,7	0	0	0	0
Советский	12	1	8,3	55,1	10	83,3	0	0	0	0
Центральный округ	35	6	17,1	48,2	16	45,7	4	11,4	2	5,7
<b>Всего по г. Новосибирску</b>	<b>157</b>	<b>21</b>	<b>13,4</b>	<b>-</b>	<b>83</b>	<b>52,9</b>	<b>8</b>	<b>5,1</b>	<b>3</b>	<b>1,9</b>
Итого НСО	268	29	10,8	49,8	148	55,2	10	3,7	3	1,1

### Результаты ЕГЭ по английскому языку

Район (округ)	Участники экзамена	Набрали ниже минимального количества баллов		Средний балл	Набрали выше среднего по НСО		Сдали экзамен на высоком уровне		Сдали экзамен на 81 и более баллов	
		чел.	%		чел.	%	чел.	%	чел.	%
Дзержинский	70	1	1,4	60,3	31	44,3	7	10,0	9	12,8
Калининский	83	5	6,0	61,2	43	51,8	19	23,0	21	25,3
Кировский	59	1	1,7	60,8	29	49,1	7	11,9	7	11,9
Ленинский	134	3	2,2	63,2	64	47,8	30	22,4	32	23,9
Октябрьский	107	1	0,9	63,1	61	57,0	19	17,7	19	17,7
Первомайский	19	1	5,3	55,0	7	36,8	1	5,3	3	15,8
Советский	106	2	1,9	69,4	72	67,9	26	24,5	32	30,2
Центральный округ	308	5	1,6	68,7	203	65,9	93	30,2	102	33,1
<b>Всего по г. Новосибирску</b>	<b>886</b>	<b>19</b>	<b>2,1</b>	<b>-</b>	<b>510</b>	<b>57,6</b>	<b>202</b>	<b>22,8</b>	<b>225</b>	<b>25,4</b>
Итого НСО	1107	26	2,3	62,1	601	54,4	223	20,1	248	22,4

### Результаты ЕГЭ по немецкому языку

Район (округ)	Участник и экзамена	Набрали ниже минимального количества баллов		Средни й балл –	Набрали выше среднего по НСО		Сдали экзамен на высоком уровне		Сдали экзамен на 81 и более баллов	
	чел.	чел.	%		чел.	%	чел.	%	чел.	%
Дзержинский	1	0	0	67,0	1	100	0	0	0	0
Калининский	1	0	0	61,0	1	100	0	0	0	0
Кировский	1	0	0	84,0	1	100	1	100	1	100
Ленинский	2	0	0	73,0	2	100	1	50,0	1	50,0
Октябрьский	3	0	0	42,0	0	0	0	0	0	0
Первомайский	0	0	0	0	0	0	0	0	0	0
Советский	1	0	0	85,0	1	100	1	100	1	100
Центральный округ	5	0	0	79,8	4	80,0	3	60,0	3	60,0
<b>Всего по г. Новосибирску</b>	<b>14</b>	<b>0</b>	<b>0</b>	<b>-</b>	<b>10</b>	<b>71,4</b>	<b>6</b>	<b>42,8</b>	<b>6</b>	<b>42,8</b>
Итого НСО	26	0	0	50,6	13	50,0	6	23,1	6	23,1

### Результаты ЕГЭ по французскому языку

Район (округ)	Участн ики экзамен а	Набрали ниже минимального количества баллов		Средни й балл –	Набрали выше среднего по НСО		Сдали экзамен на высоком уровне		Сдали экзамен на 81 и более баллов	
	чел.	чел.	%		чел.	%	чел.	%	чел.	%
Дзержинский	1	0	0	22,0	0	0	0	0	0	0
Калининский	1	0	0	72,0	1	100	0	0	0	0
Кировский	1	0	0	75,0	1	100	0	0	0	0
Ленинский	14	0	0	56,1	6	42,8	2	14,3	3	21,4
Октябрьский	2	0	0	42,5	0	0	0	0	0	0
Первомайский	0	0	0	0	0	0	0	0	0	0
Советский	7	0	0	80,3	7	100	3	42,8	3	42,8
Центральный округ	2	0	0	67,5	1	50,0	0	0	0	0
<b>Всего по г. Новосибирску</b>	<b>28</b>	<b>0</b>	<b>0</b>	<b>-</b>	<b>16</b>	<b>57,1</b>	<b>5</b>	<b>17,9</b>	<b>6</b>	<b>21,4</b>
Итого НСО	28	0	0	62,3	16	57,1	5	17,9	6	21,4

### Результаты ЕГЭ по обществознанию

Район (округ)	Участники экзамена	Набрали ниже минимального количества баллов		Средний балл	Набрали выше среднего по НСО		Сдали экзамен на высоком уровне		Сдали экзамен на 81 и более баллов	
		чел.	%		чел.	%	чел.	%	чел.	%
Дзержинский	388	100	25,8	47,6	145	37,4	8	2,1	3	0,8
Калининский	550	97	17,6	51,5	265	48,2	22	4,0	5	0,9
Кировский	425	92	21,6	51,6	205	48,2	23	5,4	8	1,9
Ленинский	728	74	10,2	54,9	418	57,4	55	7,5	20	2,7
Октябрьский	531	72	13,5	53,3	278	52,3	28	5,3	3	0,6
Первомайский	213	42	19,7	51,2	95	44,6	9	4,2	3	1,4
Советский	370	41	11,1	56,2	235	63,5	41	11,1	13	3,5
Центральный округ	1088	103	9,5	57,2	714	65,6	124	11,4	33	3,0
<b>Всего по г. Новосибирску</b>	<b>4293</b>	<b>621</b>	<b>14,5</b>	-	<b>2355</b>	<b>54,8</b>	<b>310</b>	<b>7,2</b>	<b>88</b>	<b>2,0</b>
Итого НСО	7275	1178	16,2	57,5	3641	50,0	402	5,5	110	1,5

### Результаты ЕГЭ по литературе

Район (округ)	Участники экзамена	Набрали ниже минимального количества баллов		Средний балл	Набрали выше среднего по НСО		Сдали экзамен на высоком уровне		Сдали экзамен на 81 и более баллов	
		чел.	%		чел.	%	чел.	%	чел.	%
Дзержинский	41	3	7,3	48,7	9	21,9	3	7,3	1	2,4
Калининский	61	6	9,8	52,7	21	34,4	2	3,3	1	1,6
Кировский	42	1	2,4	60,3	28	66,7	7	16,7	1	2,4
Ленинский	66	0	0	59,4	30	45,4	10	15,1	5	7,6
Октябрьский	47	0	0	63,2	30	63,8	9	19,1	7	14,9
Первомайский	14	0	0	57,1	6	42,8	0	0	0	0
Советский	54	0	0	62,9	30	55,5	16	29,6	10	18,5
Центральный округ	154	3	1,9	60,7	91	59,1	24	15,6	11	7,1
<b>Всего по г. Новосибирску</b>	<b>479</b>	<b>13</b>	<b>2,7</b>	-	<b>245</b>	<b>51,1</b>	<b>71</b>	<b>14,8</b>	<b>36</b>	<b>7,5</b>
Итого НСО	692	18	2,6	57,5	365	52,7	82	11,8	39	5,6



В брошюре используются показатели, характеризующие «высокий уровень подготовки» участников ЕГЭ.

Под высоким уровнем подготовки условно понимают наименьший тестовый балл по 100-балльной шкале, получение которого свидетельствует о наличии системных знаний, овладении комплексными умениями, способности выполнять творческие задания, по соответствующему общеобразовательному предмету.

### Границы высокого уровня подготовки устанавливаются на федеральном уровне

Предмет	Min тестовый балл высокого уровня подготовки	Предмет	Min тестовый балл высокого уровня подготовки
Русский язык	73	География	69
Математика	68	Английский язык	82
Физика	62	Немецкий язык	82
Химия	80	Французский язык	82
Информатика и ИКТ	84	Испанский язык	82
Биология	79	Обществознание	72
История	72	Литература	73

### Количество участников ЕГЭ по категориям

Год	Выпускники дневных ОО, чел.			Выпускники вечерних (сменных) ОО, чел.		Выпускники, не получившие аттестат в предыдущие годы и пересдававшие в текущем году, чел.
	всего	участвующие в ЕГЭ		всего <sup>3</sup>	участвующие в ЕГЭ	
		городских <sup>4</sup>	сельских			
2015	12632	9929	2489	832	345 <sup>5</sup>	28
2016	12360	10189	2520	663	349	10
2017	12306	9996	2310	1109	351	33

<sup>3</sup> Указанное число включает в себя всех выпускников вечерних (сменных) ОО текущего года, в том числе обучающихся в учреждениях, исполняющих наказание в виде лишения свободы проходивших государственную итоговую аттестацию по образовательным программам среднего общего образования в форме государственного выпускного экзамена.

<sup>4</sup> К городским ОО относятся организации в поселениях городского типа, в административных районах г. Новосибирска, городских округах НСО. К сельским ОО – организации в поселениях сельского типа муниципальных районов НСО. Распределение населенных пунктов НСО на поселения городского и сельского типа осуществляется согласно административно-территориальному делению НСО. Подробную классификацию муниципальных образований Новосибирской области см. на сайте территориального органа Федеральной службы государственной статистики по Новосибирской области: [http://novosibstat.gks.ru/wps/wcm/connect/rosstat\\_ts/novosibstat/ru/municipal\\_statistics/list\\_of\\_municipalities/0287d880400eb431b162fd8c740ec4f](http://novosibstat.gks.ru/wps/wcm/connect/rosstat_ts/novosibstat/ru/municipal_statistics/list_of_municipalities/0287d880400eb431b162fd8c740ec4f).

<sup>5</sup> Указанная цифра не включает в себя обучающихся профессиональных образовательных организаций зачисленных в ОО для прохождения промежуточной и государственной итоговой аттестации по образовательным программам среднего общего образования.

**Участники ЕГЭ, г. Новосибирск - 7467 чел.**

Набрали не ниже минимального количества баллов по русскому языку

**7450 чел. (99,8%)**

Набрали не ниже минимального количества баллов по математике (базовый уровень)

**6089 чел. (99,9%)**

Набрали не ниже минимального количества баллов по двум обязательным предметам

**7391 чел. (99,0%)**

Набрали ниже минимального количества баллов по одному или двум обязательным предметам

**76 чел. (1,0%)**

Набрали не ниже минимального количества баллов по всем предметам по выбору

**6406 чел. (85,8%)**

Набрали ниже минимального количества баллов по одному или нескольким предметам по выбору

**1061 чел. (14,2%)**

*Для заметок*

---

---

---

---

---

---

---

---

---

---

---

---

---

---

---

---

Брошюра подготовлена на основании данных, представленных  
ГКУ Новосибирской области  
«Новосибирский институт мониторинга и развития образования»

Ответственный за выпуск Могилёв Николай Алексеевич,  
старший методист МКУДПО «ГЦРО»

630032, г. Новосибирск, ул. Котовского, 8

Тел.\факс 3-555-125

E-mail: [gcro@list.ru](mailto:gcro@list.ru)